

KURSOBJEKT

ÜBERBETRIEBLICHE KURSE FÜR
ZEICHNERINNEN UND ZEICHNER
FACHRICHTUNG ARCHITEKTUR



LEITFADEN MIT AUFGABENSAMMLUNG FÜR
KURSBEGLEITERINNEN UND KURSBEGLEITER

ÜK 1-23

ÜK - Objekt

ÜK 1-23

Das ÜK-Objekt bietet den Hintergrund für den überbetrieblichen Kurs. Auf der Basis dieses Objektes wird Grundsätzliches über die Teilbereiche Arbeits-, Zeichentechnik, Konstruktion und Kommunikation vermittelt und in Anwendungsbeispielen nachvollzogen.

Auch wenn der Kurs in der Regel in Schul- und Kursräumen durchgeführt wird, soll den Kursteilnehmern die Arbeitsatmosphäre eines Architekturbüros vermittelt werden.



Mehrfamilienhaus Centro Storico, Poschiavo

PROJEKTVERFASSER

Fanzun AG Architekten - Ingenieure - Berater
Salvatorestrasse 66
7000 Chur

FERTIGSTELLUNG

2011



ÜK - Objekt - Beschreibung

ÜK 1-23

AUSGANGSLAGE & IDEE

Fanzun wurde beauftragt, für einen privaten Bauherren, ein Mehrfamilienhaus im Ortskern von Poschiavo zu projektieren. Es galt das Gebäude einer mit Mauern umfassten Gartenanlage inmitten des historischen Gebäudebestandes zu verorten. Das Dachgeschoss wird von der Bauherrschaft im Eigenbedarf genutzt.

HERAUSFORDERUNG

Die Hauptaufgabe bestand darin, zeitgemässe Wohnformen für fünf 3.5 bis 5.5 Zimmerwohnungen mit einem hohen Anspruch an Komfort und Nachhaltigkeit zu ermöglichen und gleichzeitig den Neubau wie selbstverständlich in das herausragende historische Ortsbild zu integrieren.

LÖSUNGSANSATZ

Das Gebäude nimmt die klassische Dreiteilung und die für das Borgo typischen architektonischen Elemente und Proportionen auf und transformiert diese in eine moderne gestalterische Sprache. Es entstand eine überzeugende Synthese aus ALT und NEU. Der Neubau erhielt eine besondere Erwähnung beim Wettbewerb „Gute Bauten 2013 Graubünden“.



ERDGESCHOSS

<u>Bodenaufbau Erdgeschoss zu Erdreich</u>	810	mm
- Hartbeton	60	mm
- Stahlbeton wasserdicht	260	mm
- Pe-Folie		
- Wärmedämmung Jackodur KF500	120	mm
- Magerbeton	50	mm
- Kiesschicht	320	mm

<u>Wandaufbau zu Terrain</u>	550	mm
- Anstrich weiss		
- Stahlbeton	200	mm
- Wärmedämmung XPS SL-A	200	mm
- Stahlbeton	150	mm

<u>Wandaufbau zu Aussen</u>	565	mm
- Anstrich weiss		
- Stahlbeton	200	mm
- Wärmedämmung Saglan FA 40	200	mm
- Stahlbeton	150	mm
- Aussenputz	15	mm

GARTENGESCHOSS

<u>Bodenaufbau Gartengeschoss zu Erdgeschoss</u>	537	mm
- Naturstein	15	mm
- Unterlagsboden	80	mm
- PE-Folie		
- Trittschalldämmung Isover Isocator	22	mm
- Wärmedämmung swisspor PUR-Alu	60	mm
- Stahlbeton	260	mm
- Wärmedämmung Unitex SW ligh	100	mm

<u>Wandaufbau nach aussen</u>	515	mm
- Innenputz	10	mm
- Backstein	175	mm
- Wärmedämmung Saglan FA 40	200	mm
- Backstein	150	mm
- Aussenputz	15	mm

Obergeschoss

<u>Bodenaufbau Obergeschoss zu Gartengeschoss</u>	407	mm
- Naturstein	15	mm
- Unterlagsboden	80	mm
- PE-Folie		
- Trittschalldämmung Isover Isocator	22	mm
- Wärmedämmung EPS	20	mm
- Stahlbeton	260	mm
- Innenputz	10	mm

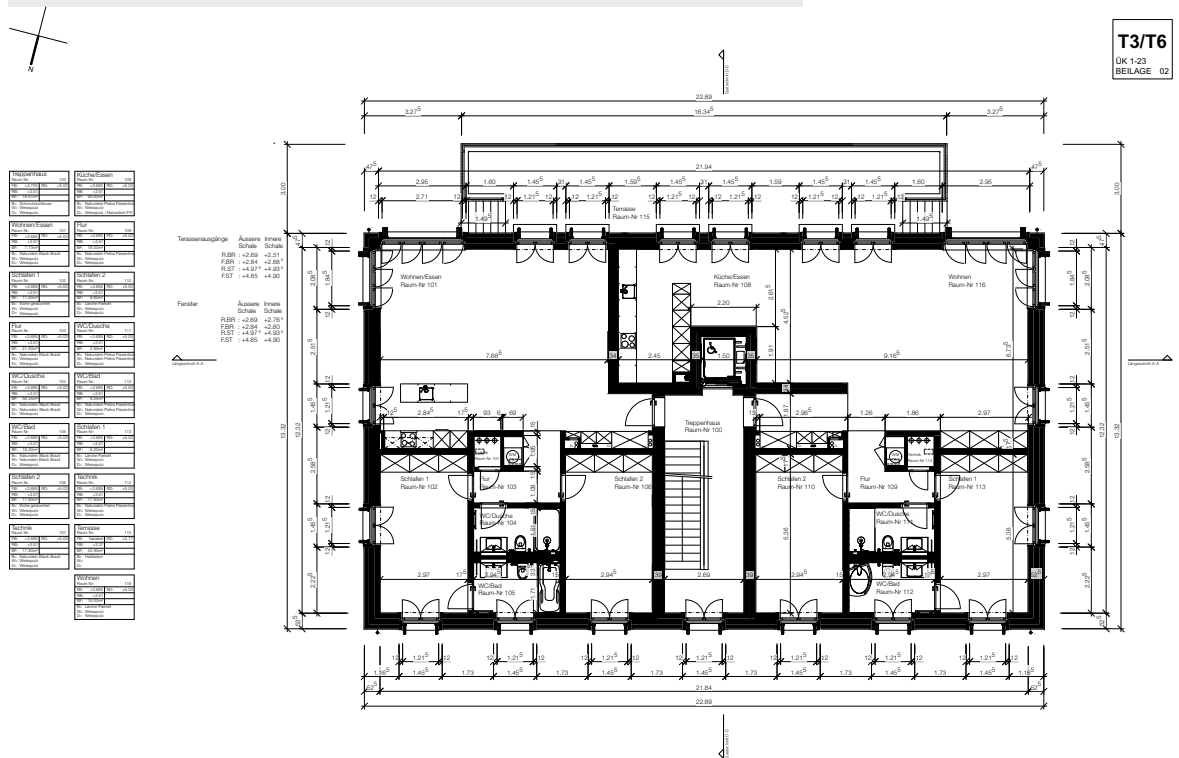
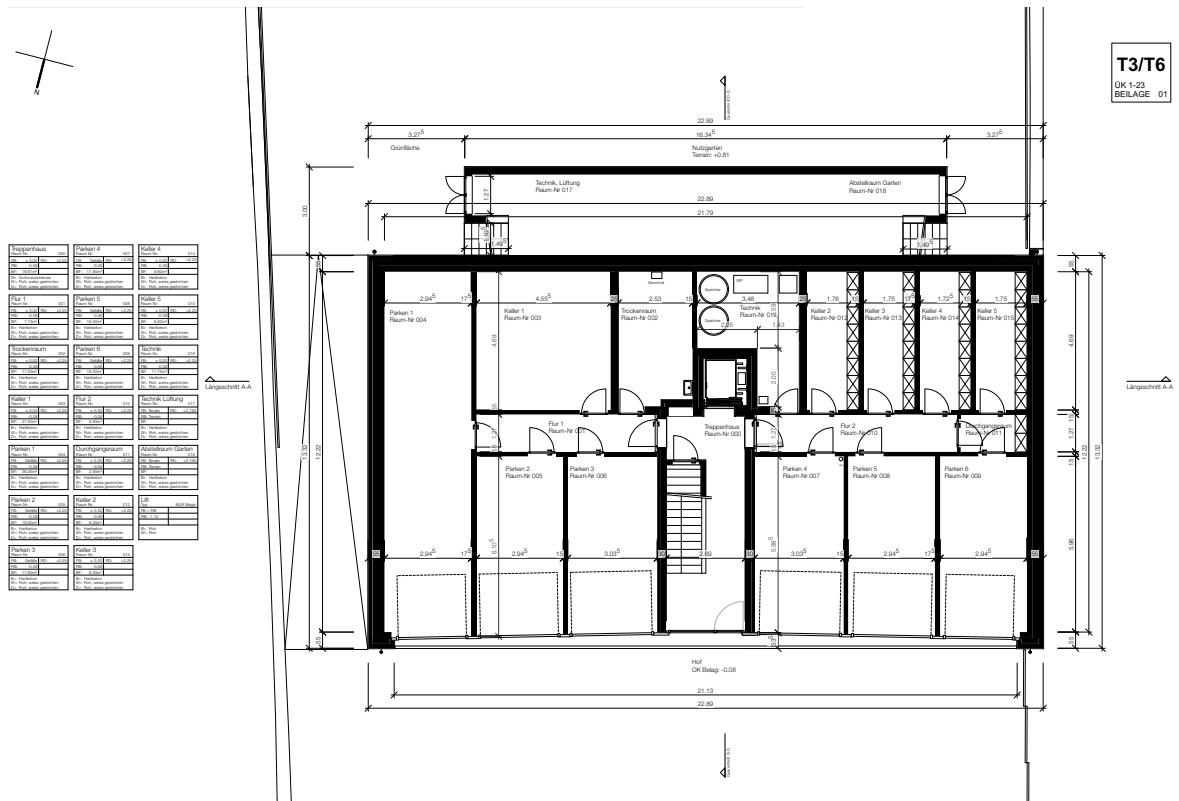
<u>Wandaufbau nach aussen</u>	515	mm
- Innenputz	10	mm
- Backstein	175	mm
- Wärmedämmung Saglan FA 40	200	mm
- Backstein	150	mm
- Aussenputz	15	mm

Dachgeschoss

<u>Bodenaufbau Dachgeschoss zu Obergeschoss</u>	407	mm
- Parkett	15	mm
- Unterlagsboden	80	mm
- PE-Folie		
- Trittschalldämmung Isover Isocator	22	mm
- Wärmedämmung EPS	20	mm
- Stahlbeton	260	mm
- Innenputz	10	mm

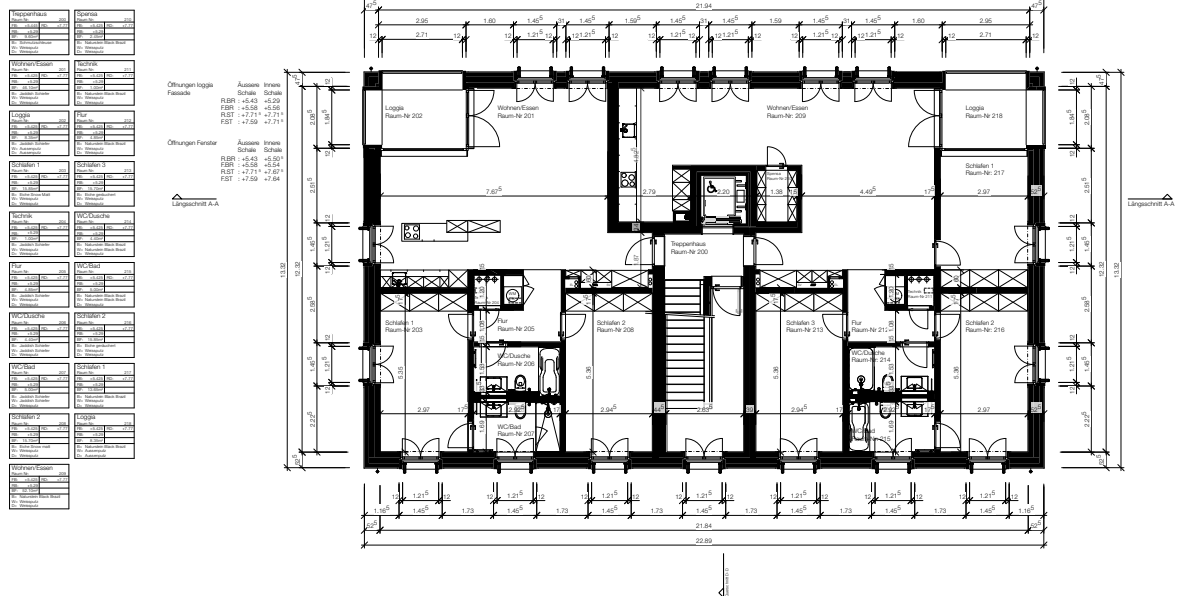
<u>Wandaufbau nach aussen</u>	515	mm
- Innenputz	10	mm
- Backstein	175	mm
- Wärmedämmung Saglan FA 40	200	mm
- Backstein	150	mm
- Aussenputz	15	mm

<u>Dachaufbau</u>	676	mm
- Innenputz	10	mm
- Stahlbeton	240	mm
- Dampfbremse EGV 3		
- Wärmedämmung Saglan FA 40	100	mm
- Wärmedämmung Saglan FA 40	100	mm
- Unterdach Agepan DWD	16	mm
- Unterdachbahn Sarnafil TU 222		
- Lattung / Hinterlüftung	80	mm
- Ziegellattung	30	mm
- Dacheindeckung Naturstein	100	mm





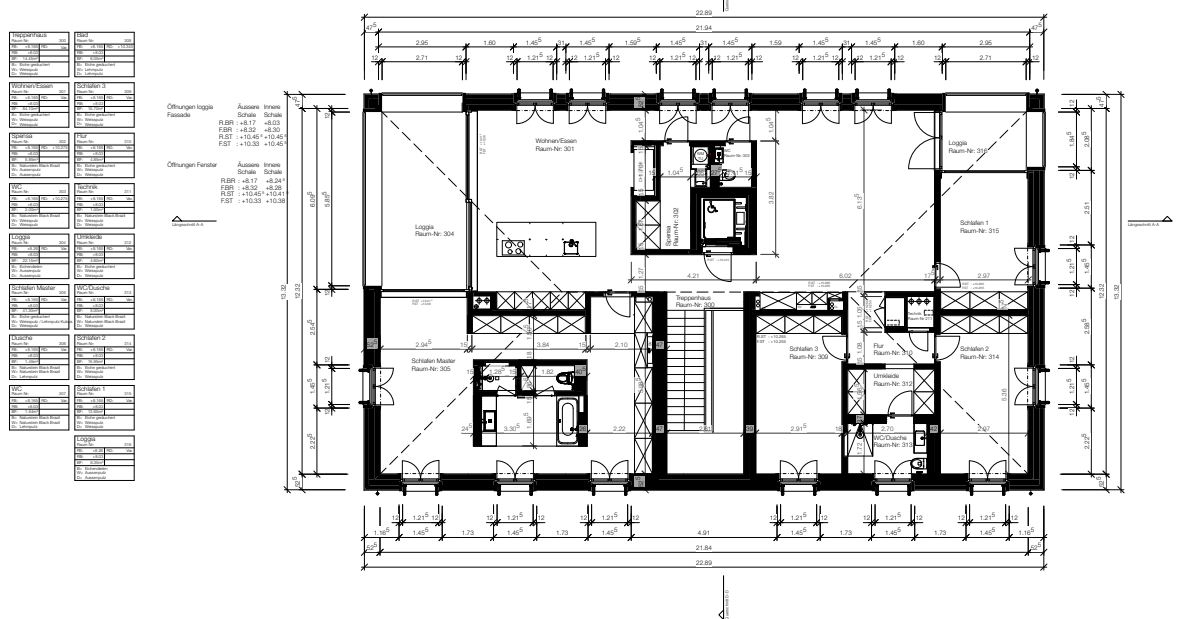
T3/T6
ÜK 1-23
BEILAGE 03



Obergeschoss (massstabslos)



T3/T6
ÜK 1-23
BEILAGE 04



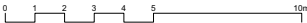
Dachgeschoss (massstabslos)

T3/T6
ÜK 1-23
BELEG 05

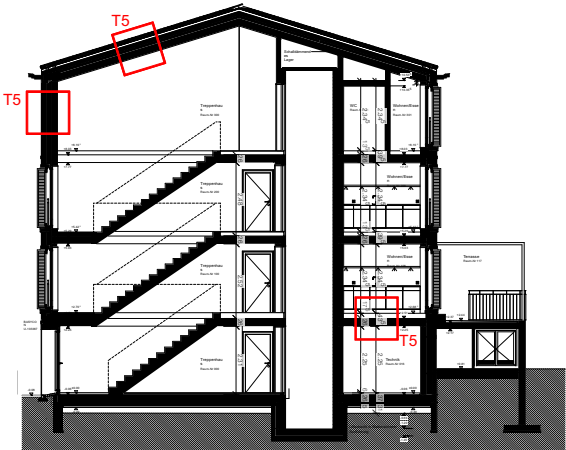


SCHNITT A-A 1:100

Längsschnitt (massstabslos)

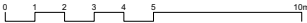


T3/05/06
ÜK 1-23
BELEG 06



SCHNITT C-C 1:100

Querschnitt (massstabslos)



T3/T6
ÜK 1-23
BEILAGE 07



NORDFASSADE 1:100

Ansicht Nord (massstabslos)

0 1 2 3 4 5 10m

T3/T6
ÜK 1-23
BEILAGE 08

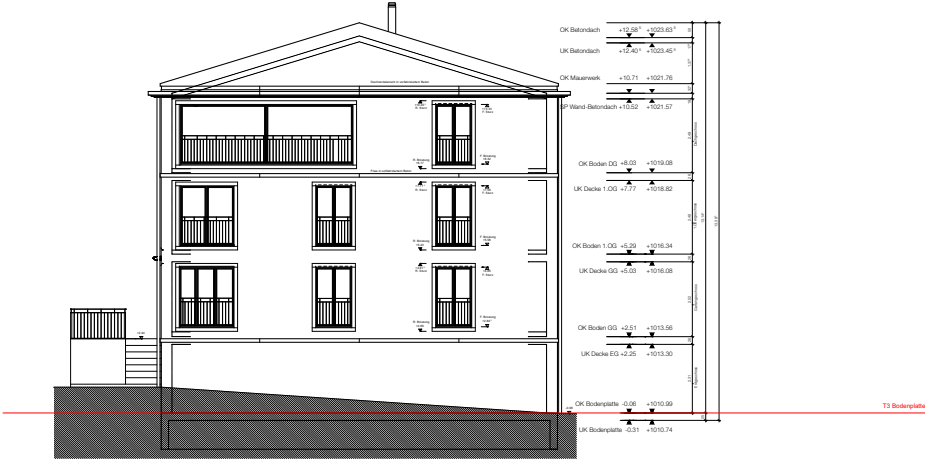


SÜDFASSADE 1:100

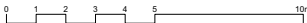
Ansicht West (massstabslos)

0 1 2 3 4 5 10m

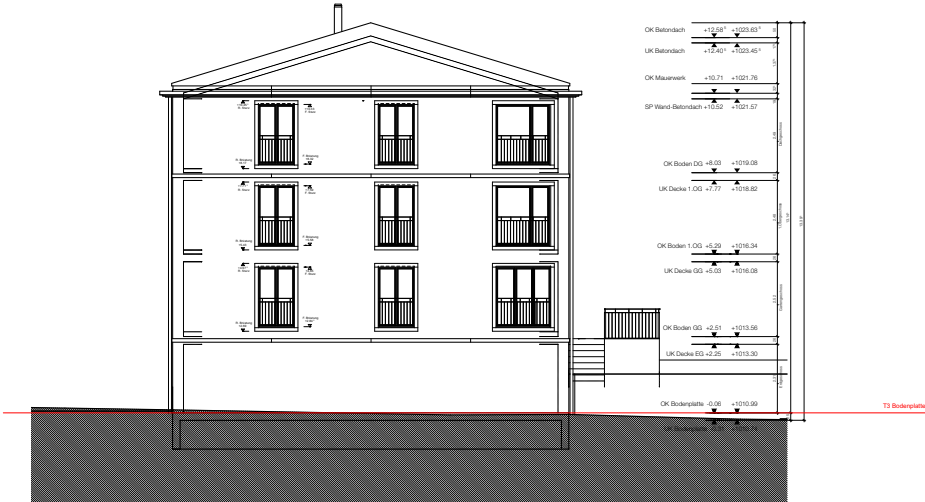
T3
ÜK 1-23
BEILAGE 09



OSTFASSADE 1:100
Ansicht Süd (massstabslos)



T3/T6
ÜK 1-23
BEILAGE 10



WESTFASSADE 1:100
Ansicht Ost (massstabslos)

