

PLAVENIR

berufsbildung raum- und bauplanung
formation professionnelle planification
du territoire et de la construction
formazione professionale pianificazione
territoriale e della costruzione

DOKU KURSOBJEKT



Arbeitsgruppe Überbetriebliche Kurse
Zeichner/Zeichnerinnen EFZ
Fachrichtung Architektur

ÜK 25-29 K1

ÜK-Objekt

Das ÜK-Objekt dient als Grundlage für die ÜK Kurse 1, 2, 4 und 6. Die Kurse fokussieren die grundlegenden Fertigkeiten der Zeichner/Zeichnerinnen Fachrichtung Architektur.

Die Kurse sind nach einer einheitlichen Struktur aufgebaut, setzen jedoch thematische, dem Lernstand der Auszubildenden entsprechende Schwerpunkte.

Die Kurse bieten den Auszubildenden die Möglichkeit ihren Ausbildungsstand einzuschätzen und Lösungsstrategien in einer Atelier-ähnlichen Umgebung mit anderen Zeichnern/Zeichnerinnen auszutauschen.

Doppelhaus in Nussbaumen Hombergstrasse 4 Nussbaumen

Schoop De Santis Architekten
Brown Poveri Platz
5400 Baden
056 200 29 29
info@sdsar.ch



ÜK-Objekt

Projektbeschreibung

Das Grundstück befindet sich in einem stark durchgrüntem und eingewachsenen Einfamilienhausquartier an der Hombergstrasse, in Gehdistanz zum Dorfkern (Markthof). Das neue Wohnhaus ist kein typisches Terrassenhaus. Das Gebäude ist aus drei kubischen Baukörpern komponiert und abgestuft modelliert. Es entstehen massstäbliche Proportionen, welche eine gute Einpassung ins Quartier gewährleisten.

Die Wohnungen profitieren von einem herrlichen Weitblick in die Limmatebene und Richtung Stadt Baden. Mit den überhohen Wohnräumen und den grosszügig angelegten Aussenräumen heben sie sich in ihrer Wohnqualität von Standard-Wohnungen ab.

Konstruktionsbeschreibung

Das Gebäude wurde mit einer massiven Tragkonstruktion aus Beton und Backstein erstellt, mit Mineralwolle von aussen gedämmt und mit einer hinterlüfteten Fassade aus Eternitschindeln verkleidet.

Die Dächer wurden mit extensiver Begrünung ausgeführt und die begehbaren Terrassen als Warmdach mit Zementplatten auf Splitt.



ÜK-Objekt



ÜK-Objekt

Konstruktionsbeschreibung

Bodenaufbauten

<u>Bodenaufbau UG (gegen Erdreich)</u>	<u>330</u>	<u>mm</u>
- Zementüberzug	30	mm
- Betondecke	250	mm
- Magerbeton / Sauberkeitsschicht	50	mm
<u>Bodenaufbau EG (gegen Erdreich)</u>	<u>660</u>	<u>mm</u>
- Parkett / UB versiegelt	15	mm
- Anhydritunterlagsboden inkl. Bodenheizung	65	mm
- Trennfolie	-	-
- Trittschalldämmung	30	mm
- Wärmedämmung	20	mm
- Betondecke	280	mm
- Wärmedämmung	200	mm
- Magerbeton / Sauberkeitsschicht	50	mm
<u>Bodenaufbau EG (gegen UG unbeheizt)</u>	<u>630</u>	<u>mm</u>
- Parkett / UB versiegelt	15	mm
- Anhydritunterlagsboden inkl. Bodenheizung	65	mm
- Trennfolie	-	-
- Trittschalldämmung	30	mm
- Wärmedämmung	20	mm
- Betondecke	300	mm
- Wärmedämmung	200	mm
<u>Bodenaufbau Regelgeschoss</u>	<u>420</u>	<u>mm</u>
- Parkett / UB versiegelt	15	mm
- Anhydritunterlagsboden inkl. Bodenheizung	65	mm
- Trennfolie	-	-
- Trittschalldämmung	30	mm
- Wärmedämmung	20	mm
- Betondecke	280	mm
- Weissputz	10	mm
<u>Bodenaufbau OG (gegen UG unbeheizt)</u>	<u>505</u>	<u>mm</u>
- Parkett / UB versiegelt	15	mm
- Anhydritunterlagsboden inkl. Bodenheizung	65	mm
- Trennfolie	-	-
- Trittschalldämmung	30	mm
- Wärmedämmung	20	mm
- Betondecke	200	mm
- Wärmedämmung	140	mm
- Hinterlüftung	27	mm
- Eternitplatten (grossformat)	8	mm

ÜK-Objekt

Konstruktionsbeschreibung

Terrassenaufbauten

<u>Aufbau Terrasse (über Wohnbereich)</u>	580	mm
- Zementplatten	30	mm
- Splitt	40 - 100	mm
- Filtervlies (Trittschallfunktion)	5	mm
- Abdichtung 2-lagig bituminös	10	mm
- Wärmedämmung 2-lagig		
1. Lage EPS im Gef. 1.5%	80 - 20	mm
2. Lage PUR	120	mm
- Dampfbremse bituminös vollfl. verschweisst	5	mm
- Betondecke	280	mm
- Weissputz	10	mm
<u>Aufbau Terrasse (auskragend)</u>	685	mm
- Zementplatten	30	mm
- Splitt	40 - 100	mm
- Filtervlies (Trittschallfunktion)	5	mm
- Abdichtung 2-lagig bituminös	10	mm
- Wärmedämmung 2-lagig		
1. Lage EPS im Gef. 1.5%	80 - 20	mm
2. Lage PUR	120	mm
- Dampfbremse bituminös vollfl. verschweisst	5	mm
- Betondecke	220	mm
- Wärmedämmung	140	mm
- Hinterlüftung	27	mm
- Eternitplatten (grossformat)	8	mm
<u>Aufbau Vorplatz/Sitzplatz</u>	300	mm
- Gehwegplatten	50	mm
- Pflasterbettung	50	mm
- Gebunden obere Tragschicht	100	mm
- Ungebunden obere Tragschicht	100	mm

Dachaufbauten

<u>Aufbau Dach (von Aussen nach innen)</u>	600 - 660	mm
- Extensivbegrünung / Substrat	min. 90	mm
- Filtervlies	5	mm
- Hydroschicht mit Wasserspeicher	20	mm
- Abdichtung 2-lagig bituminös	10	mm
- Wärmedämmung 1-lagig PUR Alu	180	mm
- Dampfbremse bituminös	5	mm
- Betondecke im Gefälle	280 - 340	mm
- Weissputz	10	mm

ÜK-Objekt

Konstruktionsbeschreibung

Wandaufbauten

Aussenwandaufbau (Aussen nach Innen) Detail1 432 mm

- Eternitschindeln	15	mm
- Hinterlüftung	27	mm
- Wärmedämmung, Steinwolle	200	mm
- Beton	180	mm
- Innenputz	10	mm

Aussenwandaufbau (Aussen nach Innen) Detail2 427 mm

- Eternitschindeln	15	mm
- Hinterlüftung	27	mm
- Wärmedämmung, Steinwolle	200	mm
- Backsteinmauerwerk	175	mm
- Innenputz	10	mm

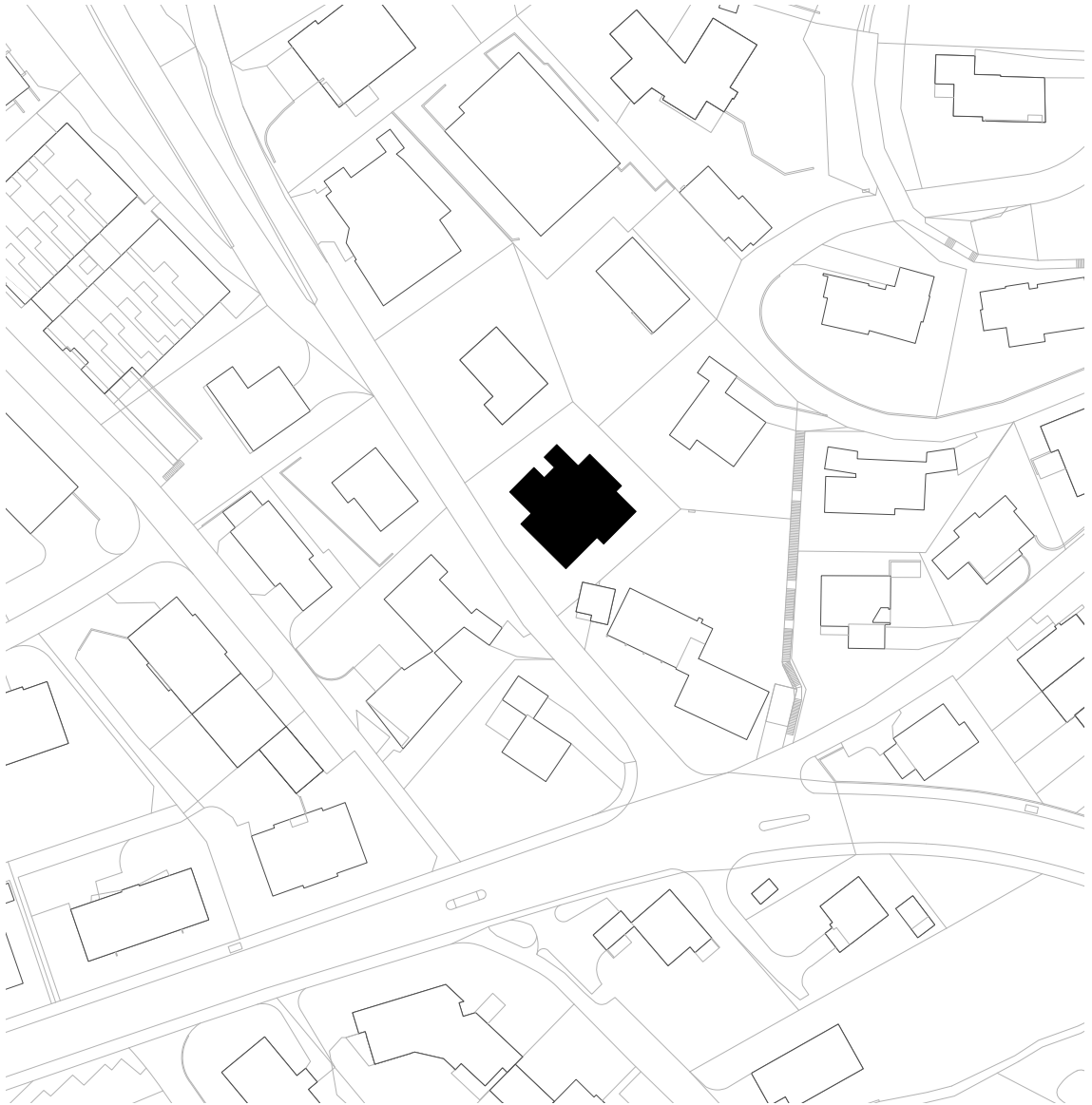
Aussenwandaufbau (beheizt gegen Erdreich) 470 mm

- Drainage, Delta Noppenfolie	10	mm
- Wärmedämmung XPS	200	mm
- Ortbetonwand	250	mm
- Innenputz	10	mm

Aussenwandaufbau (unbeheizt gegen Erdreich) 260 mm

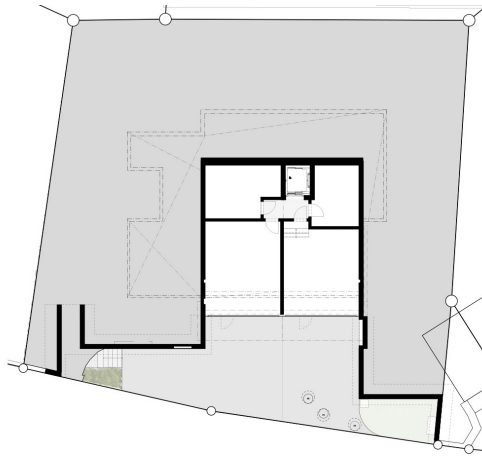
- Drainage, Delta Noppenfolie	10	mm
- Ortbetonwand	250	mm

ÜK-Objekt

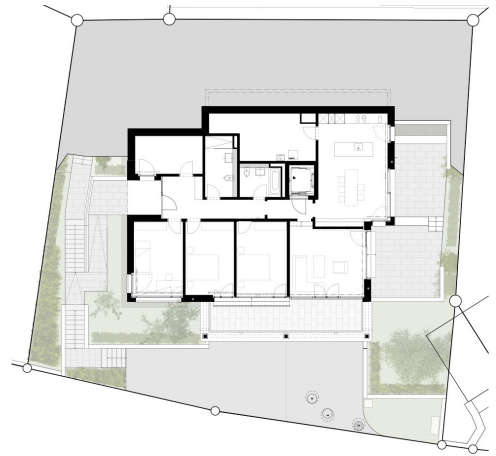


Situation (massstabslos)

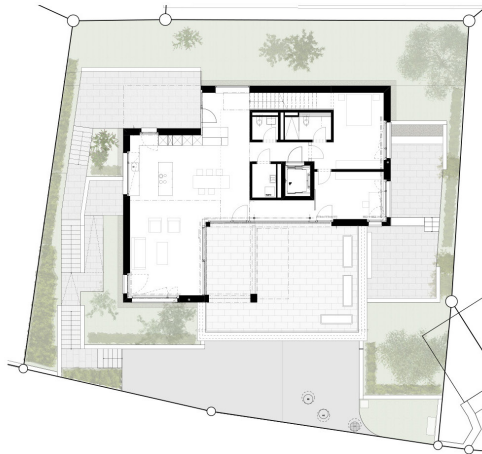
ÜK-Objekt



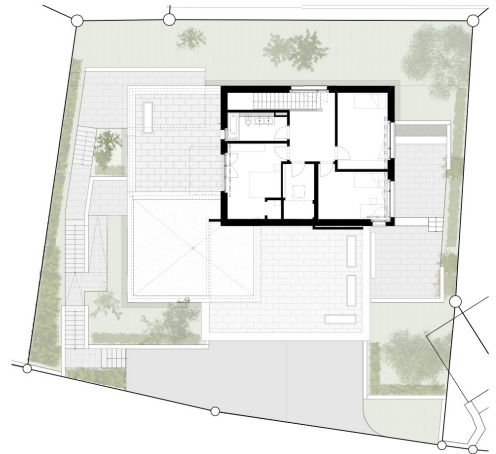
Untergeschoss (massstabslos)



Erdgeschoss (massstabslos)



Obergeschoss (massstabslos)



Attikageschoss (massstabslos)

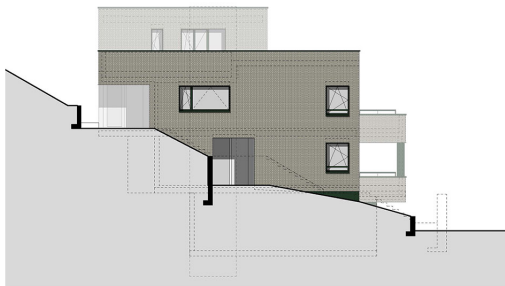
ÜK-Objekt



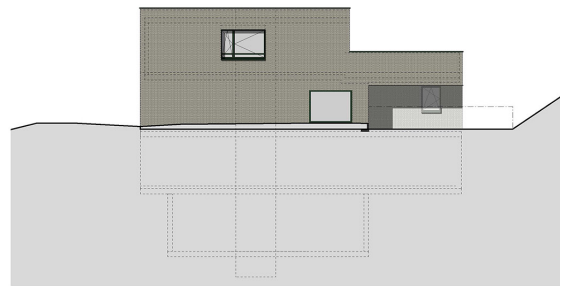
Südwestfassade (massstabslos)



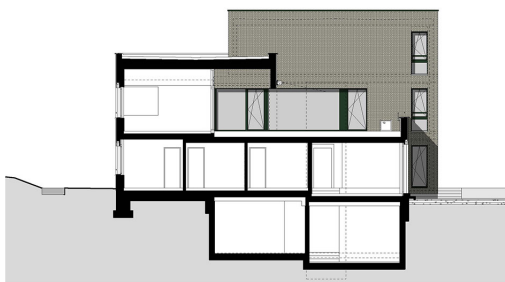
Südostfassade (massstabslos)



Nordwestfassade (massstabslos)



Nordostfassade (massstabslos)



Schnitt A (massstabslos)