

# BALKON TERRASSE ATRIUM

## Einleitung

Balkone, Terrassen und Atrien sind künstliche, also vom Mensch geschaffene Aussenräume, die meist privat – aber auch öffentlich genutzt werden.

## Aufgabe

Entdecken Sie konstruktiv interessante Balkone, Terrassen oder Atrien **in Ihrer Umgebung - oder welche Sie besichtigt haben**. Machen Sie Aussagen zu den gestalterischen Absichten oder der konstruktiven Umsetzung. Halten Sie Ihre Erkenntnisse in der Erarbeitung in Form eines Plakates fest. Gehen Sie dabei folgendermassen vor:

### Teil 1

Halten Sie Ihre Gedanken und Entwicklungen zum Thema im Arbeitsbuch fest. Dokumentieren Sie mittels Handskizzen, Plänen, Fotos, Texten, etc.

### Teil 2

Gestalten Sie ein Plakat im Format A2 (594x420mm). Die Darstellung ist frei. Nutzen Sie alle Möglichkeiten der Präsentation. Von der Handskizze bis zur CAD-Grafik ist alles erlaubt. Wichtig ist der plakative Eindruck. Jedoch soll es keine A2-Vergrösserung des Skizzenbuches sein und mindestens eine Handskizze enthalten. Achten Sie darauf, dass das Plakat aus 2 Meter Distanz lesbar ist.

### Teil 3

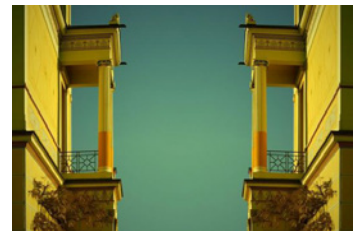
Stellen Sie während des Kurses Ihr Plakat der Klasse (ÜK-Gruppe) in Form eines Kurzreferates von maximal 3 Minuten vor.

**Beschriftung** Titel, Name, Vorname, Wohnadresse, Klasse

**Anerkennung** Die besten Arbeiten werden mit einem Anerkennungspreis ausgezeichnet.

Die Arbeit muss vom Lehrmeister/in unterzeichnet sein!

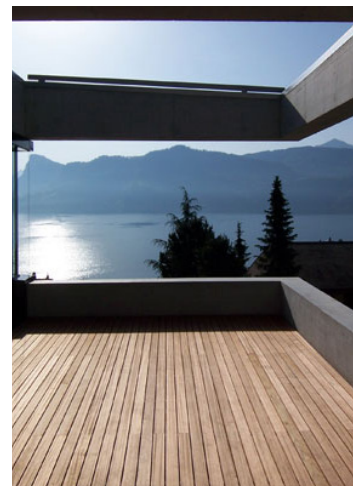
Wir wünschen Ihnen viel Erfolg.  
Juni 2021, Die Kurskommission



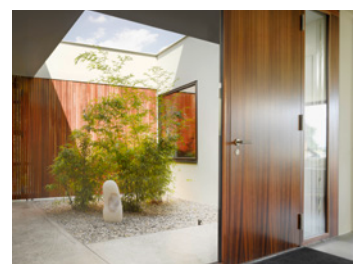
antike Balkone



Casa Mila von Antoni Gaudi



Terrasse (privat)



Atrium, Casa Stutz